

Le présent CCTP – Finitions constitue un document complémentaire au CCTP du présent lot. Il précise exclusivement les prescriptions relatives à l'aspect, au rendu et aux finitions visibles des ouvrages, sans remettre en cause les solutions techniques, les performances, les compositions ou les dimensionnements définis dans le CCTP du lot concerné. En cas de contradiction ou d'incohérence, les prescriptions techniques figurant au CCTP du lot prévalent.

Le présent CCTP – Finitions prévaut uniquement sur les descriptions d'aspect, de rendu ou de finition figurant dans les autres pièces du CCTP.

Toute solution alternative proposée devra être esthétiquement équivalente aux prescriptions du présent document et soumise à l'accord préalable de la maîtrise d'œuvre.

brenasdouceira architectes ●●○



00-DOE - Remise du Dossier des Ouvrages exécutés

Le dossier sera remis en 1 exemplaire papier, accompagné d'un support numérique (clé ou CD). Les documents seront nommés selon l'article du CCTP (ex. "3.1.1.2 - xxxxxx.pdf"). Les plans seront indicés Z

Dimensions :

1 exemplaire + numérique



ASSEMBLAGES - Platines de préscellement

Les structures et poutres en liaison sur angle ou rive de support béton devront prévoir une platine de préscellement. Fourniture au présent lot et posée par le lot Gros Œuvre.

Dimensions :

selon besoins

Finition : scellé

Unité : forfait



ASSEMBLAGES - Poutres

Les ferrures seront en âme. Brochées ou vissées (non boulonnées). Un talon en bois, dans la même essence de bois, masquera la partie inférieure des ferrures visibles.

Dimensions :

selon poutres

Finition : bois

Unité : forfait



CHANTIER - Cloisonnement provisoire

Mise en place d'une cloison provisoire étanche et solide (OSB 22mm) avec porte(s) d'accès sécurisées. Y compris passage de réseaux et calfeutrement provisoire.

Dimensions :

provision 6x3m

Finition : provisoire

Unité : unité

Le présent CCTP – Finitions constitue un document complémentaire au CCTP du présent lot. Il précise exclusivement les prescriptions relatives à l'aspect, au rendu et aux finitions visibles des ouvrages, sans remettre en cause les solutions techniques, les performances, les compositions ou les dimensionnements définis dans le CCTP du lot concerné. En cas de contradiction ou d'incohérence, les prescriptions techniques figurant au CCTP du lot prévalent.

Le présent CCTP – Finitions prévaut uniquement sur les descriptions d'aspect, de rendu ou de finition figurant dans les autres pièces du CCTP.

Toute solution alternative proposée devra être esthétiquement équivalente aux prescriptions du présent document et soumise à l'accord préalable de la maîtrise d'œuvre.

brenasdouceira architectes ●●●



CHANTIER - Prototype

Prévoir la réalisation d'un prototype d'une trame complète de façade, comprenant l'allège, la menuiserie (hors lot), le bardage et ses façonnages, les poteaux support de menuiserie, le débord de toiture ainsi que les éléments de couverture, afin de permettre une appréciation complète du rendu extérieur sur toute la hauteur du bâtiment.

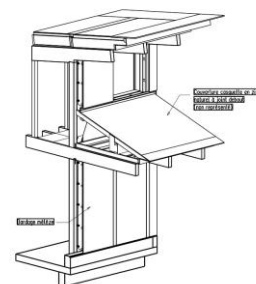
Les éléments de structure exposés devront être protégés pendant la durée du prototype ; par exemple, les poutres seront enveloppées par une membrane pare-pluie agrafée.

La prestation comprend également la dépose éventuelle des éléments mis en place pour la réalisation du projet.

Dimensions :
une trame

Finition : semi-provisoire
Unité : forfait

Localisation : Pignon EST



COUVERTURE - Caniveaux de couverture zinc

Caniveaux encastrés

Dimensions :
selon plans architecte

Finition : zinc naturel
Unité : ml

Localisation : Peripherie de toiture



COUVERTURE - Revêtement en zinc losange

Pose d'éléments losange en zinc-titane prépatiné ou non, fixés par vis selon prescriptions du fabricant. Mise en œuvre sur support adapté, pente $\geq 25\%$, avec assemblage par clé de positionnement assurant l'étanchéité.

La prestation comprend tous accessoires, découpes et façonnages nécessaires pour traiter rives, angles, faîtage et points singuliers, pour un rendu uniforme et durable.

Couleur panachées : teinte zinc naturel, zinc prépatiné et azengar

Dimensions :
40 cm x 40 cm env.

Finition : zinc, selon choix architecte
Unité : m²

Localisation : Toiture



EXE - Assemblages

EXE des assemblages à la charge de l'entreprise. Assemblage par pièces métalliques demandées masquées.

Le présent CCTP – Finitions constitue un document complémentaire au CCTP du présent lot. Il précise exclusivement les prescriptions relatives à l'aspect, au rendu et aux finitions visibles des ouvrages, sans remettre en cause les solutions techniques, les performances, les compositions ou les dimensionnements définis dans le CCTP du lot concerné. En cas de contradiction ou d'incohérence, les prescriptions techniques figurant au CCTP du lot prévalent.

Le présent CCTP – Finitions prévaut uniquement sur les descriptions d'aspect, de rendu ou de finition figurant dans les autres pièces du CCTP.

Toute solution alternative proposée devra être esthétiquement équivalente aux prescriptions du présent document et soumise à l'accord préalable de la maîtrise d'œuvre.

brenasdouceiraïnarchitectes ●●●

Dimensions :
selon études

Finition : ferrures en âme
Unité : forfait
Feu : selon besoins

● ● ●
FACADE - Bardage M2 mélèze naturel

Badage en mélèze naturel. Pose de bardage à bord franc/vif, joint creux 2mm. Selon prescriptions du PV iraboïs.

Pose en lame complète, avec découpe des clins en forme d'arrondi en partie basse.

Référence :
PV iraboïs N° -19/RC-46
Dimensions :
120 x 22mm

Finition : Mélèze naturel
Unité : m²
Feu : M2

Localisation : façade



● ● ●
RÉSEAU - Descentes d'eau pluviale

Les descentes d'eau pluviale seront posées droites sans coude.

Dimensions :
env. Ø120

Finition : inox
Unité : unité



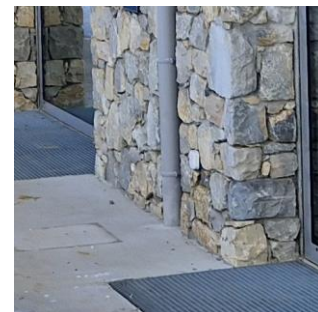
● ● ●
RÉSEAU - Pied de chute d'eau pluviale

Les pieds de chutes seront scellés dans le sol fini par le lot VRD. Fourniture des dauphins fontes 2ml par le lot charpente. Aucun élément plastique visible. Synthèse avec lot GO, Charpente et VRD à prévoir

Dimensions :
env. Ø120

Finition : RAL au choix de l'architecte
Unité : unité

Localisation : si chute EP visible



● ● ●
STRUCTURE -

Contreventements - Manchon de croisement

Le manchon de croisement permet de croiser deux tirants tout en rigidifiant la structure.
A prévoir en inox.

Le présent CCTP – Finitions constitue un document complémentaire au CCTP du présent lot. Il précise exclusivement les prescriptions relatives à l'aspect, au rendu et aux finitions visibles des ouvrages, sans remettre en cause les solutions techniques, les performances, les compositions ou les dimensionnements définis dans le CCTP du lot concerné. En cas de contradiction ou d'incohérence, les prescriptions techniques figurant au CCTP du lot prévalent.

Le présent CCTP – Finitions prévaut uniquement sur les descriptions d'aspect, de rendu ou de finition figurant dans les autres pièces du CCTP.

Toute solution alternative proposée devra être esthétiquement équivalente aux prescriptions du présent document et soumise à l'accord préalable de la maîtrise d'œuvre.

brenasdoucerainarchitectes ●●○

Référence :

AAALTO

Dimensions :

selon plans

Localisation : En facade NORD

Finition : Acier ou inox selon projet

Unité : forfait



STRUCTURE - Contreventement et haubanages

Les barres ont à chacune de leurs extrémités un filetage à gauche et un filetage à droite pour la mise en tension avec ridoir pour le serrage si besoin.

Les extrémités sont reliés par chapes mécaniques tourné sur-mesure. La forme et le dessin sont optimisés à la fois pour obtenir les meilleures performances et la meilleure harmonie visuelle en continuité avec le contre-écrou et le tirant.

A prévoir en inox.

Référence :

AAALTO

Dimensions :

selon plans

Localisation : En facade NORD

Finition : Acier ou inox selon projet

Unité : forfait



STRUCTURE - Structure extérieure

Tous les éléments de structure extérieure seront en bois douglas finition naturelle

Dimensions :

selon plans structure

Finition : douglas

